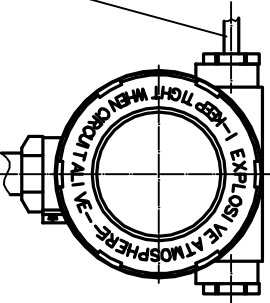


ИДМ 000.00.00.2011

Таблица 1

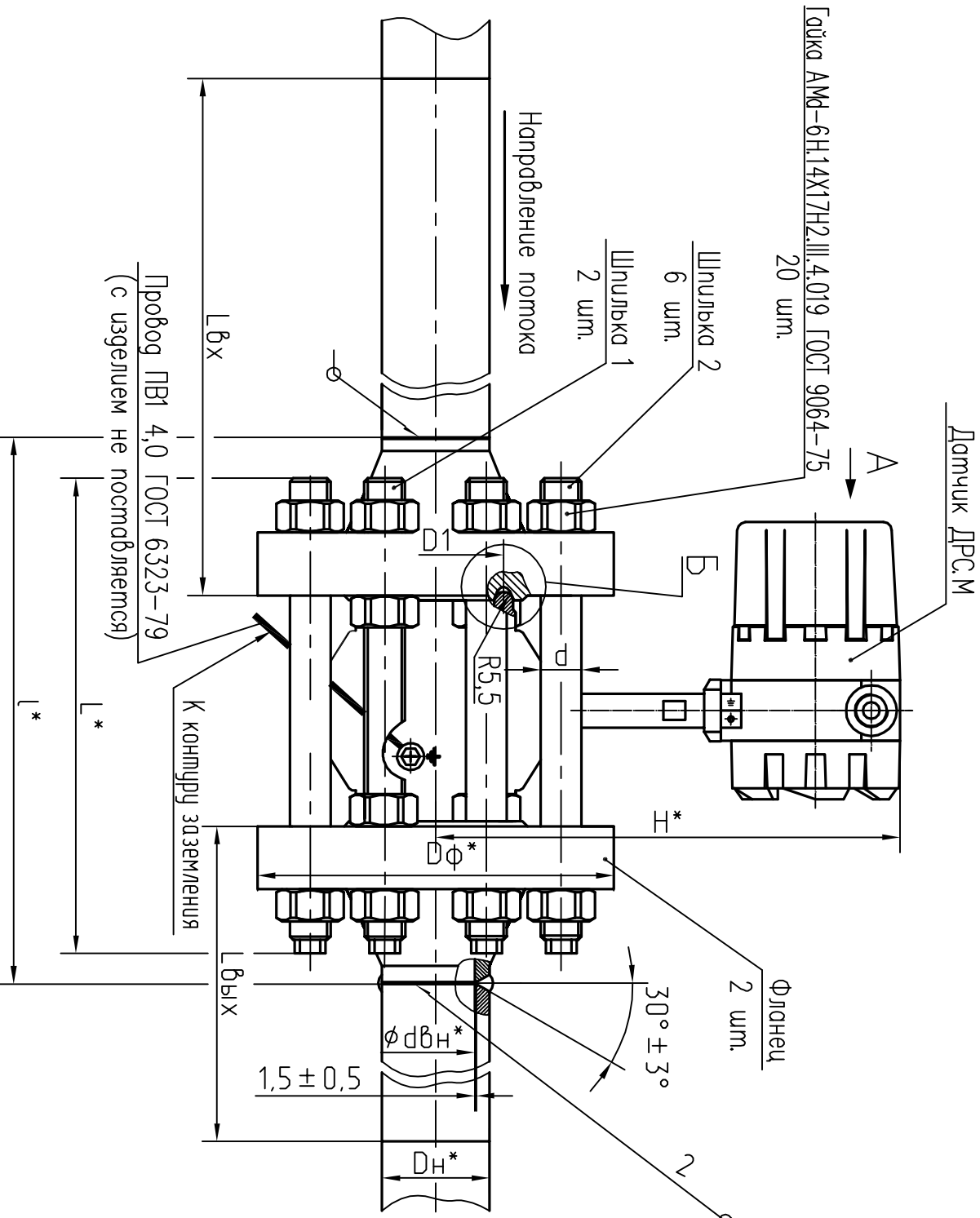
Размеры в миллиметрах



К устройству вычислительному
Пробог ПВС 4х0,75 ГОСТ 7399-97
(с узелом не поставляется)

Обозначение	Условный проход Ду	Шифр датчика	d	dbн*	D1	Dн*	Dф*	L*	Lвх	Lвых	l*	H*	Шпилька 1	Шпилька 2	Фланец
1102.00.00.000 (-05)	100	ДРС.М-500-Х1-Х2-Х3-Х4-Х5	36				310	370			380	280	1101.10.00.002	1101.10.00.002-01	1101.10.00.001
-01 (-06)		ДРС.М-50-Х1-Х2-Х3-Х4-Х5									380	275			
-02 (-07)	50	ДРС.М-25-Х1-Х2-Х3-Х4-Х5	27	90	128 ^{+0,23}	114	265	330	500min	300min	380	275	1101.10.00.006	1101.10.00.006-01	1101.10.00.005
-03 (-08)		ДРС.М-200-Х1-Х2-Х3-Х4-Х5										380	275		
-04 (-09)		ДРС.М-25А-Х1-Х2-Х3-Х4-Х5	24	46	80±0,2	63,5	210	280	250min	150min	320	252	1101.10.00.004	1101.10.00.004-01	1101.10.00.003

- X1 - наибольшее рабочее давление, МПа: 20 или 25;
- X2 - диапазон расходов измеряемой среды: Н или Р;
- X3 - основная относительная погрешность от Q_{эм} до Q_{мах} уз ряда: 1,5; 2,5;
- X4 - индекс, показывающий наличие ЖКИ;
- X5 - конструктивное исполнение по техническим требованиям ОАО "СУРГУТНЕФТЕГАЗ"



Б (1:1)

Корпус датчика не показан

1. * Размеры для справок.
2. Положение датчика в трубопроводе произвольное.
3. Электроонтаж вести согласно руководства по эксплуатации 1102.00.00.000 РЭ и действующим "Правилам устройства электроустановок".

1102.00.00.000 МЧ

Датчик расхода
счетчика ДРС.М

Монтажный чертеж

Лист	Масса	Масштаб
1	—	1:1

Изм/Лист	№ докум.	Подп.	Дата	Датчик расхода счетчика ДРС.М	Монтажный чертеж	Лист	Листов	1
Разраб.	Деряшев А.С.		24.12.14					
Проб.								
Т. констр.	Юринов							
Н. констр.								
Умб.	Чернов							

Инв. № подл.	Подп. и дата	Взам. инв. №	Инв. № дубл.	Подп. и дата

Справ. №	Перв. примен.

ZEL80288.dwg

Копировал

Формат А3

ОАО "Опытный завод
"Электрон"